

Emmentaler Design- haus



Vom Eingang blickt man weit in die Tiefe des Naturstammhauses aus Weisstanne.



Die Terrasse im Hauswinkel ist ein Blickfang und die perfekte Sonnenecke.



Integration: Naturstammbau.

Bilder: Blockhome

Im Schweizer Emmental, wo der Blockbau auch ein Zuhause hat, entstand ein Naturstammhaus in kanadischer Bauart und in ungewöhnlicher Form.

Das Emmental im Schweizer Mittelland zwischen Bern und Luzern begeistert seit Jahrhunderten mit fantastischen Blockhäusern. Hier stehen riesige Bauernhöfe in reiner Blockbauweise und als gemischte Block-/Riegelbauten. Weit ausladende Dächer mit großen Dachüberständen und das regional typische Krüppelwalmdach verleihen den Gebäuden ein charakteristisches Erscheinungsbild. Dazu zieren unzählige Schnitzereien das Holz, breite und dekorierte Balkone prägen das Gesamtbild.

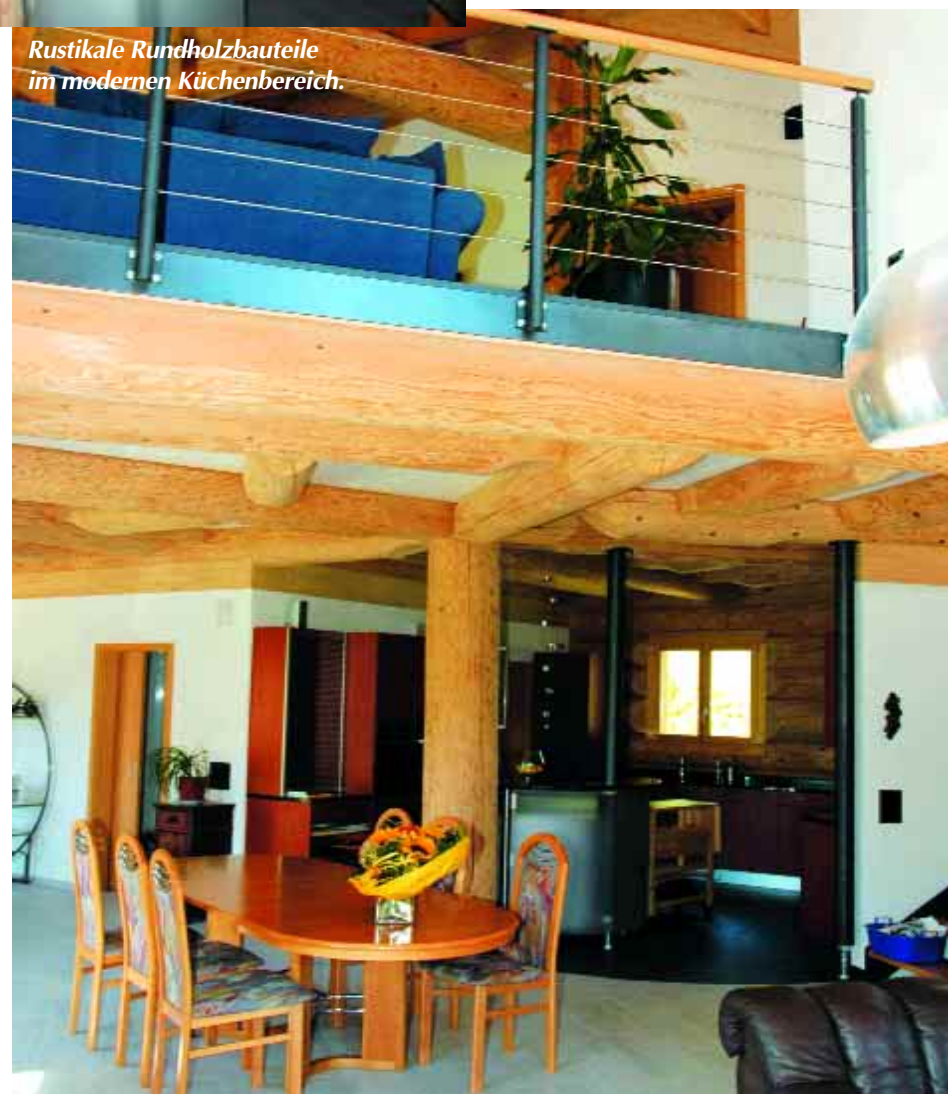
Weisstanne aus dem Bergwald

Hier, wo der Blockbau ein Zuhause hat, entstand ein Naturstammhaus in kanadischer Bauart und ungewöhnlicher Form. Eine kleine, schwierig zu bebauende Grundstückspartzeile zwischen zwei Altbauten musste optimal ausgefüllt werden. Dies gelang dem Planer, indem er auf dem Grundstück einen zweiflügeligen Winkelbau perfekt zur Sonne ausrichtete.

Das Naturstammhaus lernten die jungen Bauherren in den USA kennen. Doch, so war ihr Plan, sollte mit heimischen Hölzern gebaut werden. Dies war ohnehin eine Grundvoraussetzung, da im ortsnahen Bergwald das Starkholz üppig vorhanden ist. Nach wenigen Gesprächen mit der Kommune zeigte diese sich sehr verständlich und veräußerte gute Stämme aus den eigenen Beständen.



Rustikale Rundholzbauteile im modernen Küchenbereich.



Blick in den Essbereich, die Küche und auf die Galerie. Der Luftraum erstreckt sich über das halbe Wohnzimmer, rechts darüber befindet sich ein Schlafzimmer.



Das gesamte Haus wird über eine Pelletsheizung im Keller sowie ein Fußbodenheizsystem erwärmt.

Bilder: Blockhome



Eine Stahltreppe im Gußeisenlook sowie schlichte Treppentritte bringen Kontrast.

Vor Ort und rasend schnell

Der Bau des Naturstammhauses erfolgte dann gleich auf dem Grundstück durch einen Schweizer Holzbau-Fachbetrieb. Die im Wald entrindeten Stämme wurden neben der Grundstückspartzeile gelagert, ein ordentlicher Mobilkran stützte die Logistik für die deutschen und Schweizer Log Builder.

Lediglich sechs Monate benötigte der Bau des Hauses mit Beginn der Erdarbeiten, im Herbst 2004 war der Einzugstermin. Wie so oft, benötigt der Ausbau eines Hauses die meiste Zeit und Kraft. War der Rohbau bereits nach zwei Monaten fertig gestellt, so erledigten die Bauherren doch mancherlei in Eigenleistung. Hier leistete die Familie, viele Nachbarn und behilfliche

Freunde gewaltige Unterstützung. Arbeiten wie die Installation der Heizung, das Schleifen, Reinigen und Lasieren der Wände, Verlegen der Fußböden, die Pflasterarbeiten und schlussendlich das Ordnung halten standen permanent auf dem Plan.

Das Designhaus im Emmental ist eine gewinkelte Sechswand-Konstruktion. Zwei

Hausflügel mit etwa 9 Meter Wandlänge verschränken sich in einem Winkel von 35 Grad. Dadurch betragen die inneren kurzen Wandlängen lediglich sechs Meter. Hieraus wird ein interessanter Effekt im Haus hervorgerufen: Die Wohnfläche öffnet sich vom Hauseingang in die Tiefe. Ein weiträumiges Wohnzimmer zieht sich

über die gesamte Hausbreite des 170 qm großen Hauses. Obwohl die Giebelwände nur 7,5 Meter bemessen, steht ausreichend Fläche zur Verfügung.

Vom offenen Wohnzimmer mit Diele, Essbereich und rückseitiger Küche gelangt man zentral über eine modern gestaltete Graustahltreppe mit Buchenholzritten ins Obergeschoss. Alle Nebenräume des Hauses, wie das Gästezimmer, die Abstellkammer und die Räume im Obergeschoss wurden mit Leichtbauwänden gegliedert. Ein massiver Fußboden aus Fließestrich sorgt für eine gute Trittschalldämmung.

Fitness-Ecke im Hauswinkel auf der Galerie.





Das Schlafzimmer mit Ankleide erstreckt sich über die volle Hausbreite.

Im Obergeschoss wurde das Weisstannenhaus mit vier Stammlagen als Kniestock versehen. Mit einer Dachneigung von 30 Grad bietet es somit ausreichende Begehbarkeit im Obergeschoss. Zudem kommt der Nutzbarkeit die Aufdachdämmung zu Gute. Diese Dachkonstruktion erweitert die Kopffreiheit.

Interessant ist auch die Kombination von urigen Naturstämmen und gehobeltem Konstruktionsvollholz im Dachstuhl. Dieser wurde termingenaue im Abundbetrieb des Herstellers gefertigt. Der asymmetrische Grundriss und weiß lasierten Echtholz-Schichtplatten zwischen den runden Deckenbalken sorgen für ein großzügiges Wohngefühl.



Funktionell und weitsichtig

Im Obergeschoss befinden sich zwei geräumige Schlafzimmer parallel zu den Giebelwänden. Dazwischen liegen das moderne Badezimmer und der Galeriebereich. Dieser verbindet alle Zimmer und wird gleichzeitig als Fitnessabteilung genutzt. Eine Tür zum kleinen Balkon im Obergeschoss sorgt für frische Luft während der sportlichen Betätigung. Zudem hat man immer einen schönen Blick auf die weit überdachte Terrasse und in die Emmentaler Landschaft.

Das gewinkelte Naturstammhaus weist noch eine bemerkenswerte Besonderheit auf. Die unterschiedliche Ausrichtung der Dachflächen erlaubt nur bedingt Firstwände aus Stammlagen. So wurde das Gebäude im Obergeschoss als Rahmenhaus gebaut. Im anderen Fall hätte die Setzung die Dachkonstruktion bzw. Dachflächen 'zerlegt'.

Großen Wert legten die Bauherren auf ein umweltgerechtes Heizsystem mit einer Pelletsheizung sowie Fußbodenwärmeverteilung im

Der dreieckige Spiegel wurde mit einem Folienbild hinterlegt. Eine Hintergrundbeleuchtung lässt das Bild hinter dem Spionglaspiegel erscheinen.

Der Naturstambauer hohlte einen Stamm aus, der Installateur integrierte darin die Armaturen für die Badewanne.



gesamten Haus. Helle Naturstein-Fußböden sorgen für Helligkeit auf Parterre, und im Obergeschoss bringen Teppichböden ausgiebig Gemütlichkeit.

Kleinigkeiten, die Freude bringen

Mehrere attraktive und liebevolle Kleinigkeiten genehmigten sich die Bauherren. Hier zu erwähnen wären die Oberlichter in der rückseitigen Dachfläche: Regensensoren verschließen die Fenster bei Bedarf automatisch. Oder der hinterleuchtete Spionglaspiegel im Badezimmer. Dahinter verbirgt sich ein Transparentbild, das bei nächtlicher Beleuchtung durch das Glas schimmert. Große Freude verursacht auch die Badewannen-Armatur im Naturstamm. Der Log Builder hohlte ein Stammstück aus und der Installateur integrierte die Technik. So garantiert die freistehende Badewanne eine ewige Erinnerung an die Bauzeit. **BH**

Weitere Informationen

Alaska Blockhaus GmbH
Kirchmatten 507
CH-5057 Reitnau
Telefon 0041-(0)627268085
Internet www.alaska-blockhaus.ch

STEINHÄUSER
Blockhäuser
Ausführungen in Vierkantbohle, Rundstamm oder Thermo-Doppelwand, Patentiertes Bio-Dämm-Plus-System!

Aktions-Angebot:
Blockhaus „Harz-F“ (ohne Abb.)
70mm Bohle, 72m² inkl. Fußboden nur **18.995,-**

Musterhaus-Ausstellung!
Bitte Besichtigungstermin vereinbaren (auch am Wochenende möglich).
Prospekt anfordern!

Niederlassung Deutschland
Steinhauer Holzhäuser
Hauptstraße 13-21
57635 Kirchzich / BH

Tel. 02683 / 9782-0
Fax: 02683 / 6632
www.inter-casamadera.com

Bauen Sie mit uns ein Musterhaus bis zu 20% billiger!
Von der Planung bis zur Ausführung – nach Ihren persönlichen Vorstellungen!

OKIMO
Heinrichstraße 51
44336 Lünen
Tel.: 02306 765670
Fax: 02306 765671
www.okimo.de

NATURSTAMMHÄUSER
RUNDHÖLLENHÄUSER
BLOCKBOHLENHÄUSER
FACHWERKHÄUSER
HOLZRAHMENHÄUSER

Die Alternative im Norden

Naturstammhäuser nach Zimmermannsart

- Handgefertigte Naturstammhäuser
- Referenzobjekte im Raum Hamburg
- Ausbauhaus oder schlüsselfertig
- Lieferung europaweit möglich
- Eigene Produktionsstätten in Deutschland und Kanada
- Planung auf Wunsch

„Hier sägt der Chef nach selbst“

Zimmermeister Thomas Hauschild
Lindenweg 8 • 21640 Horneburg
Internet www.zimmermeister-hauschild.de
E-Mail info@zimmermeister-hauschild.de
Tel. 04163-828613 • Fax 04163-828599

“New Kids in the Block Haus!”



“Echt cool... bald wohne ich im ‘Baumhaus’... und alle meine Freunde in der Schule sind schon neidisch! Aber wenn sie mich dann besuchen, spielen wir Räuber und Gendarm!“

Wir bauen Blockhäuser in neuer Dimension. Modern und ökonomisch.

BLOCKHAUS AG

Bringt Leben in's Haus!

Hagenstraße 11 • 49661 Cloppenburg
Tel. 04471/18430-0 • Fax 04471/18430-50

www.blockhaus.ag